



写真1 呉市的場町・越智方擁壁の崩壊．(a)擁壁下方からの写真，(b) 擁壁上からの写真．



写真2 同上，基岩の花崗はん岩とその節理面．



写真3 広島大学本部キャンパス南端の流動性崩壊 . (a)(b) 発生直後の源頭部と末端からの写真 (CHUKEN 社撮影) , (c) 崩壊全景 .



写真4 広島大学本部キャンパス南端の流動性崩壊の現場で採取した西条湖成層の土砂。

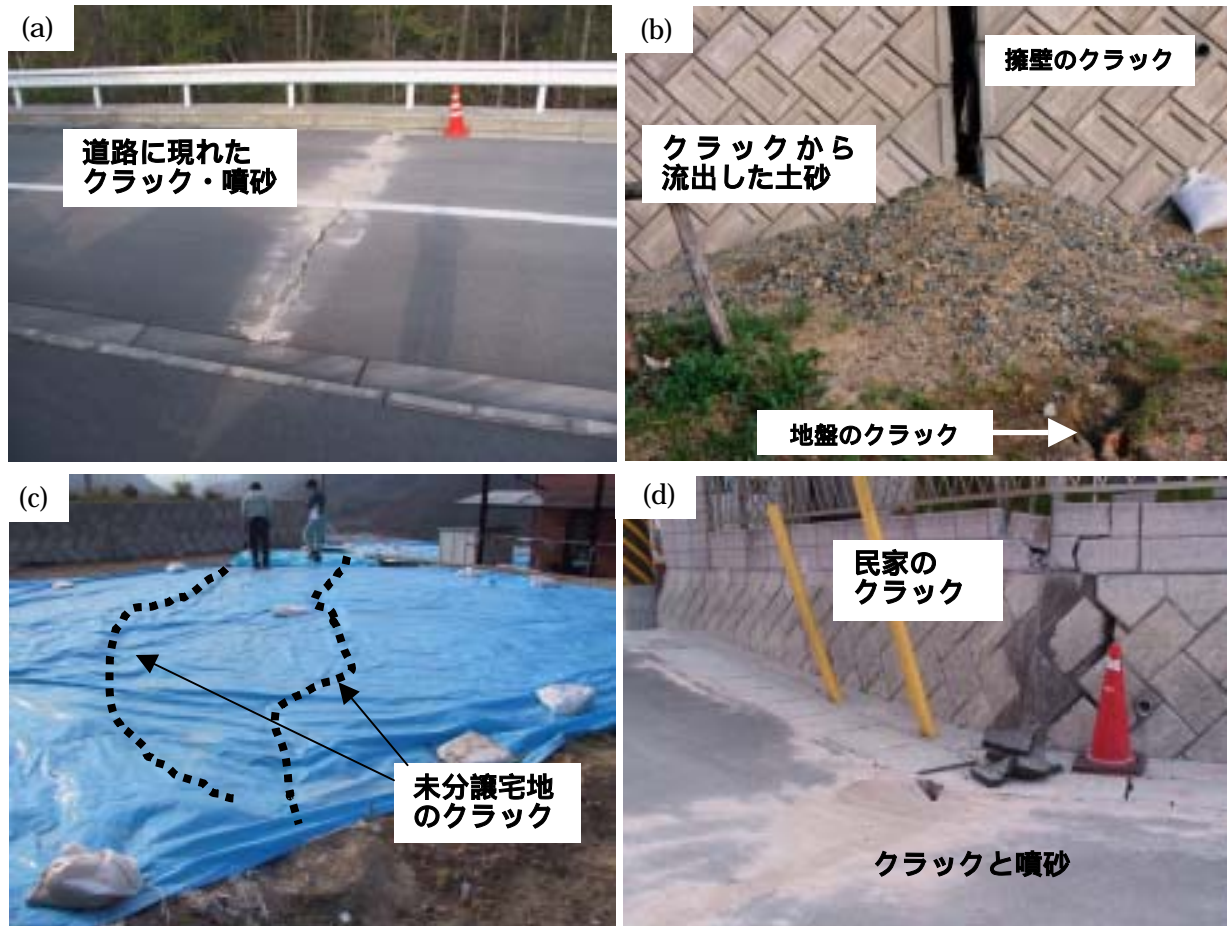


写真5 賀茂郡河内町つつじヶ丘ニュータウンの(a)道路のアスファルトに入ったクラックと噴砂の跡。(b)盛土部の土砂が流動化し擁壁から漏れ流出した跡。(c)未分譲の宅地に現れた引っ張りクラック。(d)民家の基礎を破壊したクラックと噴砂。



写真6 賀茂郡河内町下河内の棕梨川上流一般国道432号沿いで見られた落石。

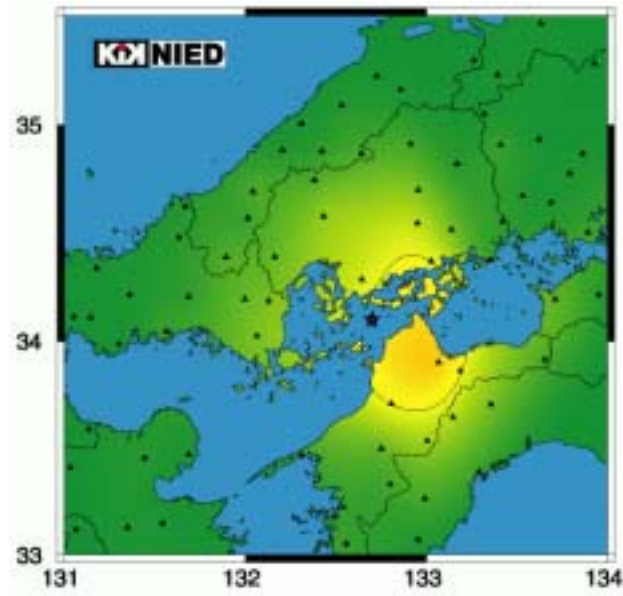


図1 地中における地震加速度分布((独法)防災科学技術研究所)

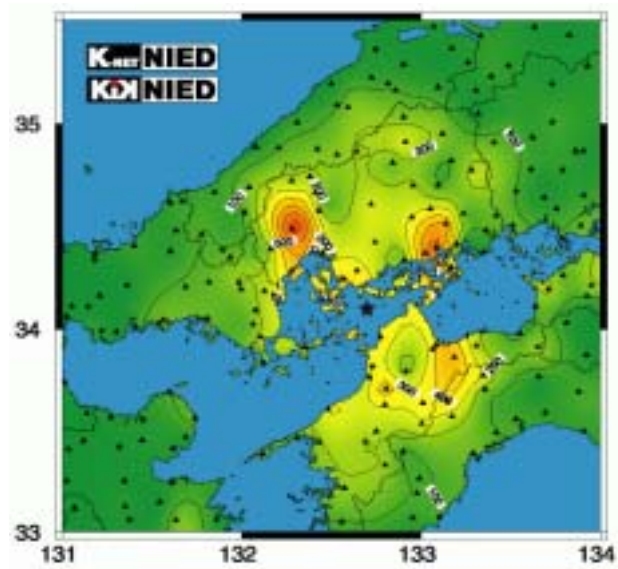


図2 地表面における地震加速度分布((独法)防災科学技術研究所)

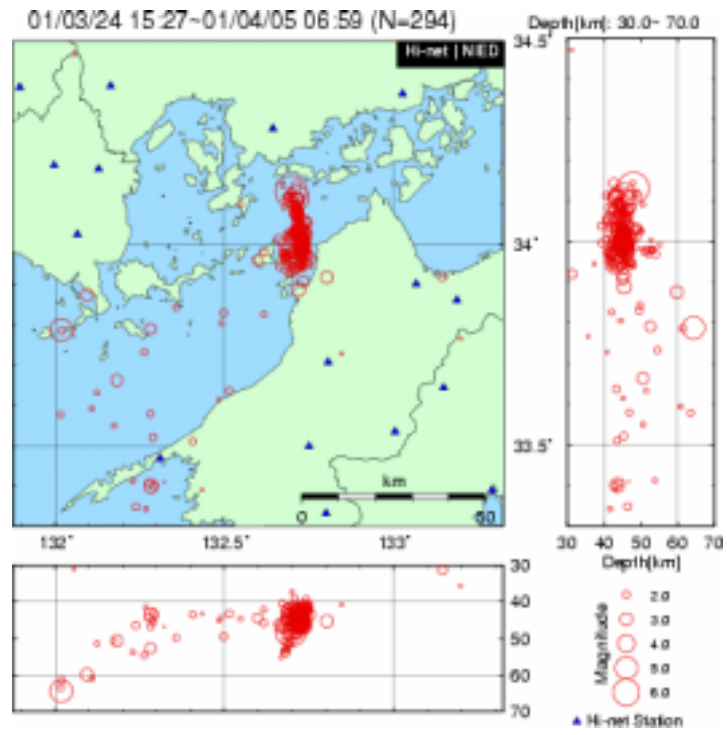


図3 芸予地震の余震分布 ((独法) 防災科学技術研究所)



図4 芸予地震被災域の地質図と地すべり・崩壊の視察現場の位置図

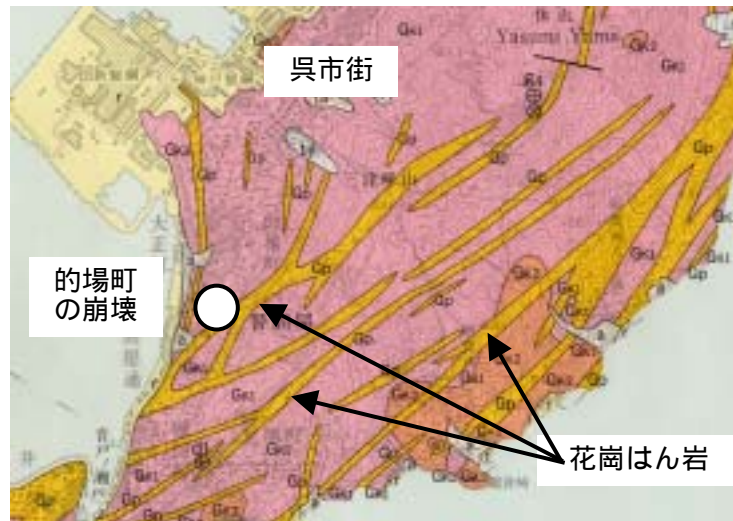


図5 呉市の地質図と的場町の擁壁崩壊の視察現場の位置図

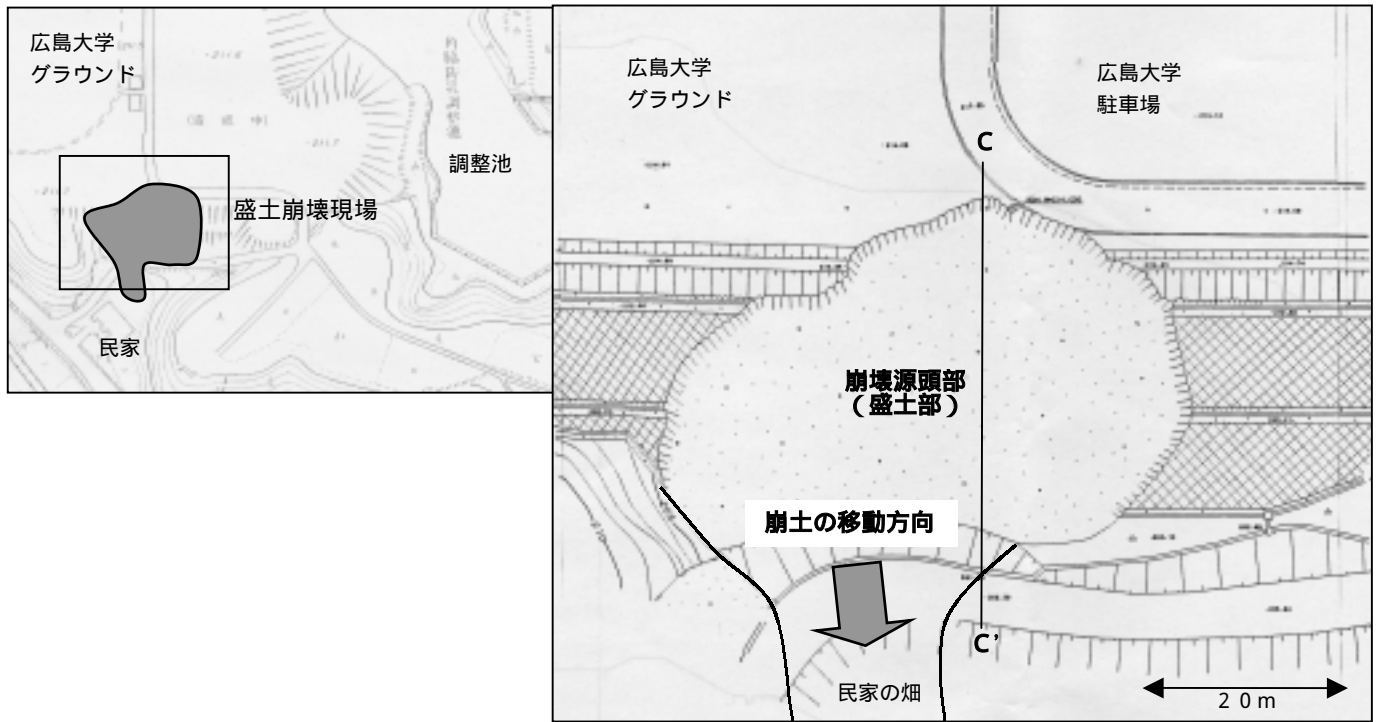


図6 広島大学本部キャンパス南端の盛土崩壊の平面図

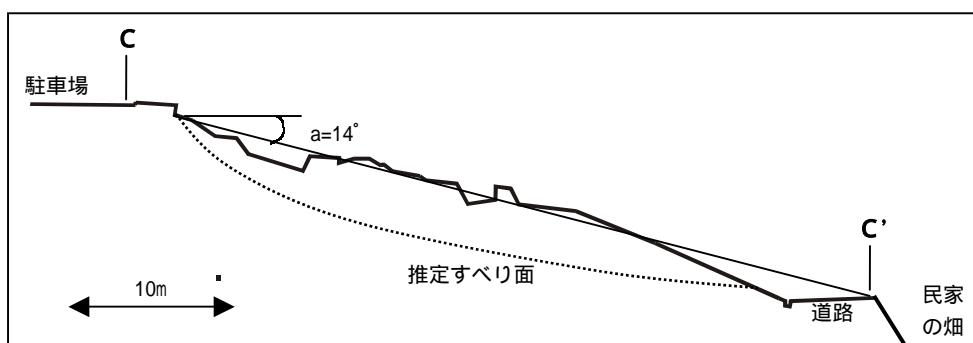


図7 広島大学本部キャンパス南端の盛土崩壊の図5中のC-C'に沿った中央縦断面図。

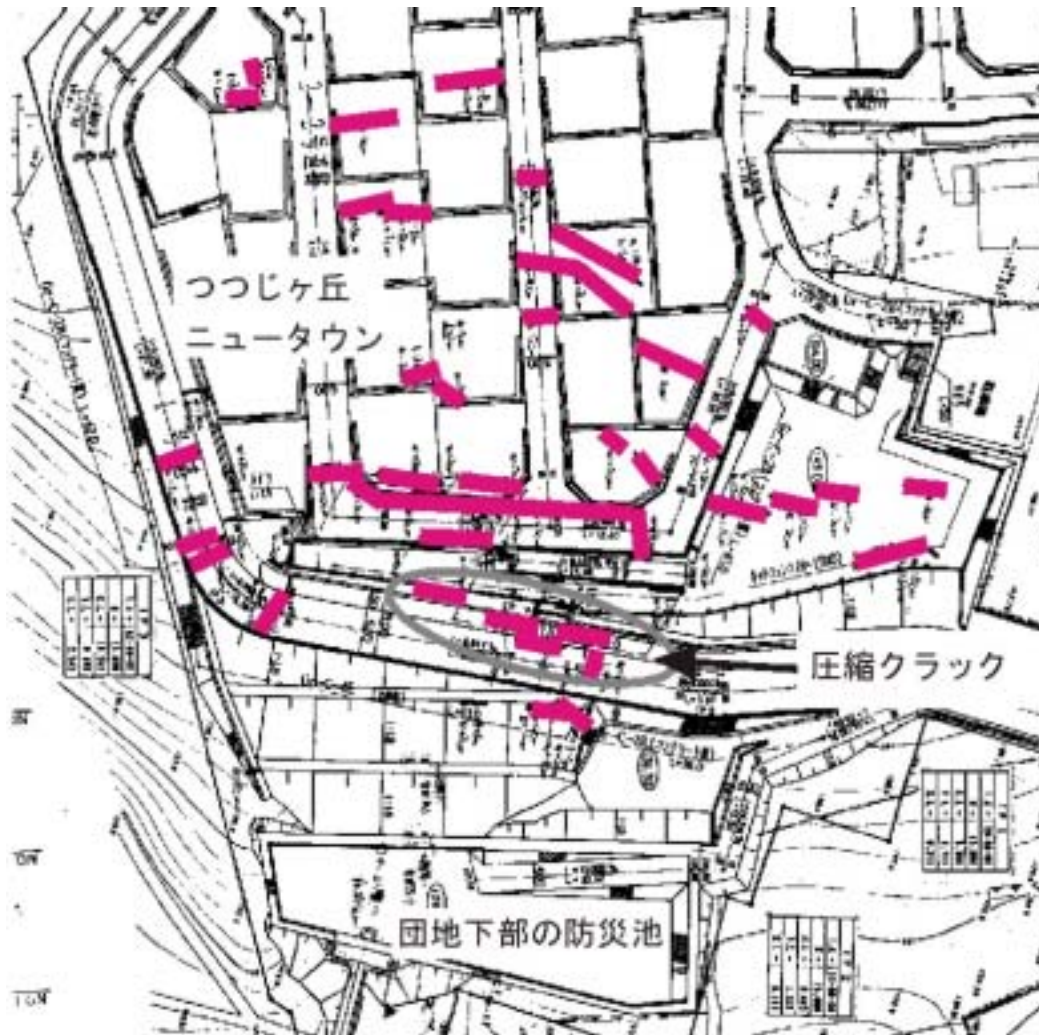


図8 つつじヶ丘ニュータウンの平面図と団地内の地盤変状の分布．太線はクラック，
 噴砂等の地盤変状の位置．