

## 東北地方太平洋沖地震（速報）3/14 18:00

防災科学技術研究所 防災システム研究センター 土志田正二・井口隆・内山庄一郎

### ・作図目的

被災地域が広域のため、土砂災害位置の確定が難しい状態です。

空撮適用地域・判読優先順位を決める指標の1つとしてご使用下さい。

### データ引用先

- ・防災科学技術研究所 地すべり地形分布図
- ・気象庁 推進震度分布図(震度5弱以上を観測した場合に発表)
- ・tenki.jp <http://tenki.jp/earthquake/>

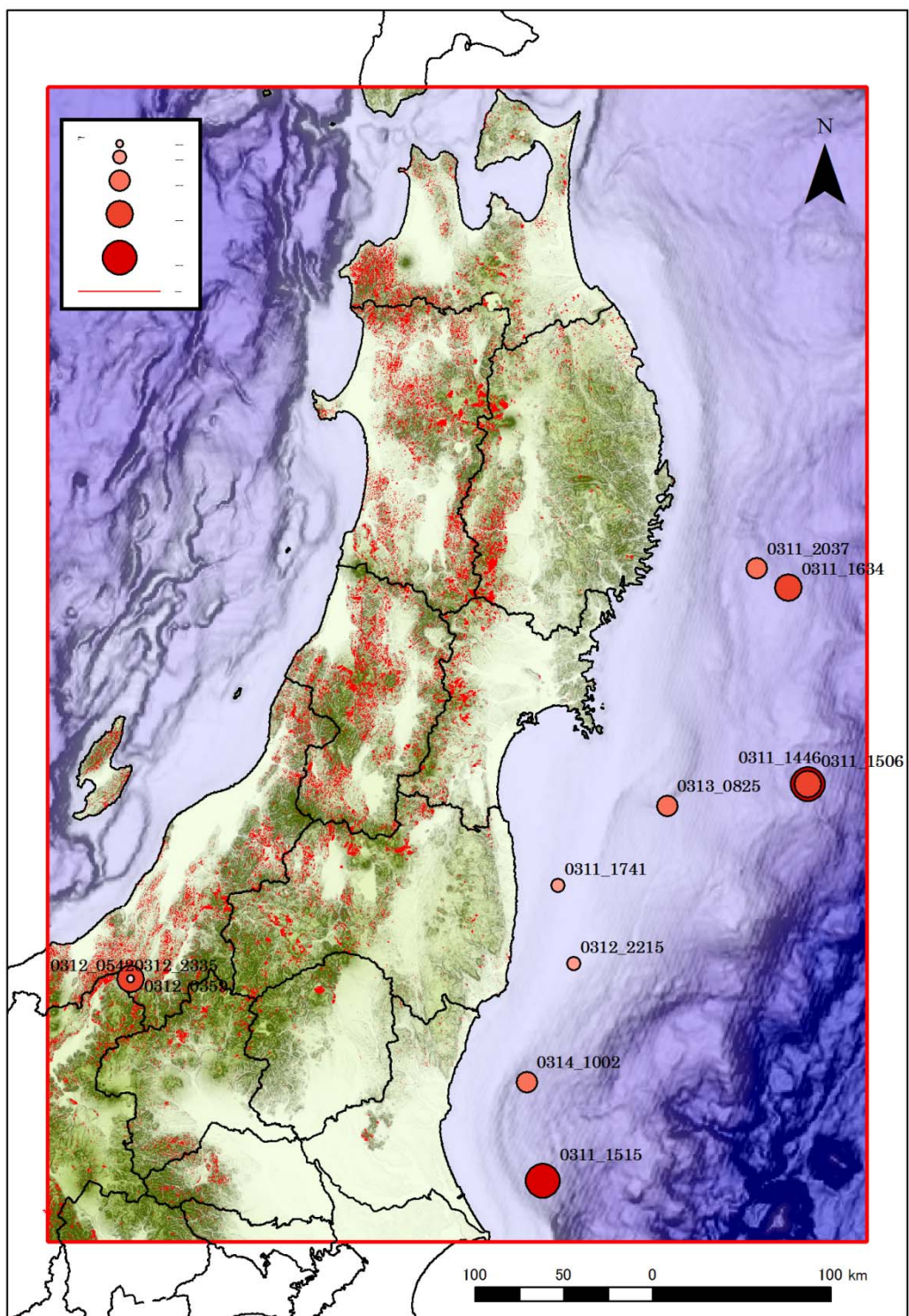
Day_Time	Loc	M	N	E	Depth	St
0311_1446	三陸沖	7.9	38	142.9	10	7
0311_1506	三陸沖	7	38	142.9	10	5弱
0311_1515	茨城県沖	7.4	36	141.2	80	6弱
0311_1634	三陸沖	6.6	39	142.8	ごく浅い	5強
0311_1741	福島県沖	5.8	37.5	141.3	30	5強
0311_2037	岩手県沖	6.4	39.1	142.6	30	4
0312_0359	新潟県中越地方	6.6	37	138.6	10	6強
0312_0542	新潟県中越地方	5.3	37	138.6	ごく浅い	6弱
0312_2215	福島県沖	6	37.1	141.4	40	5弱
0312_2335	新潟県中越地方	4.4	37	138.6	10	5弱
0313_0825	宮城県沖	6.2	37.9	142	10	5弱
0314_1002	茨城県沖	6.2	36.5	141.1	10	5弱

赤字： 気象庁 推進震度分布図より引用（震源位置は tenki.jp より引用）

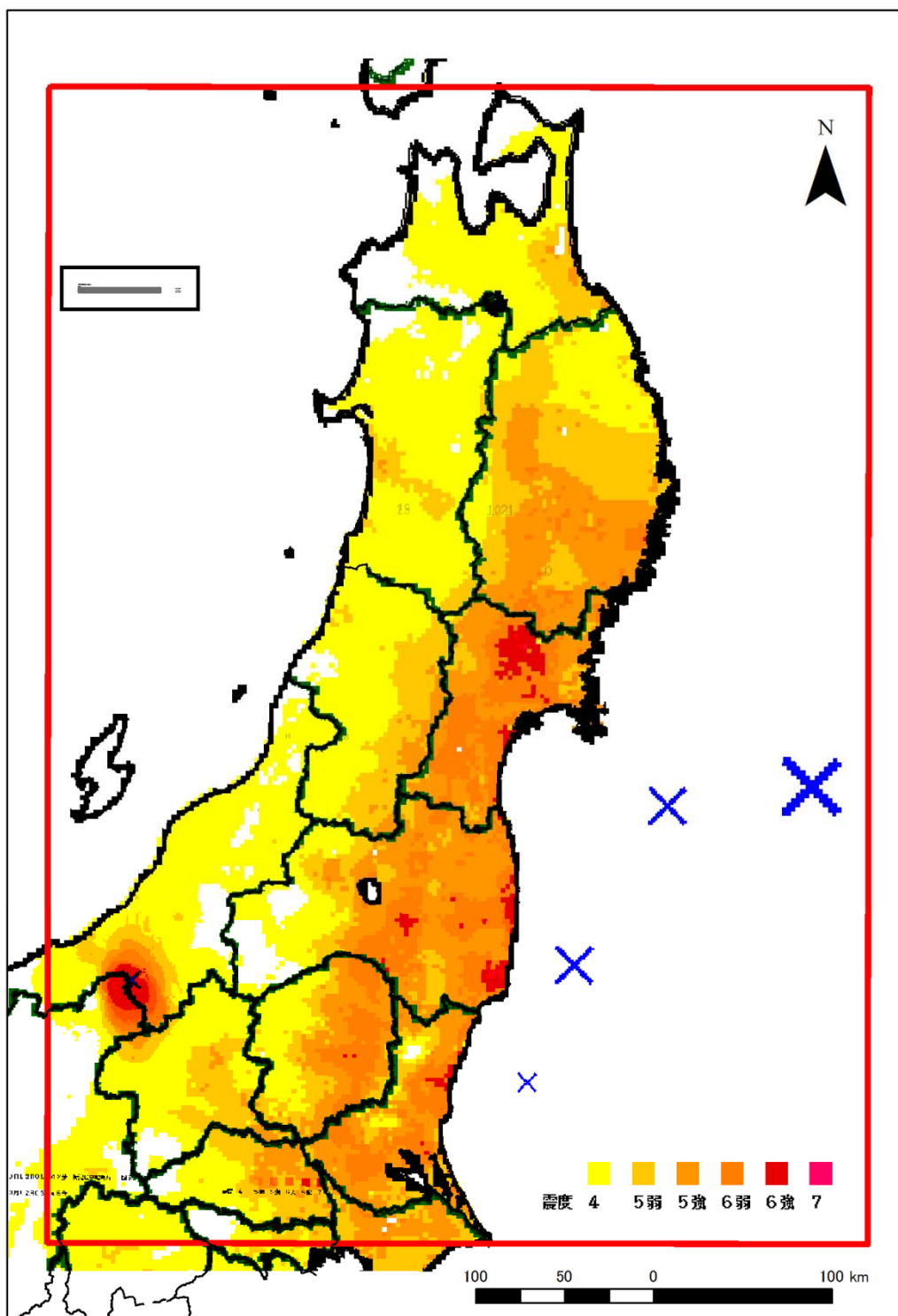
黒字： tenki.jp より引用

現在(3/14 17:00), 防災科学技術研究所のサーバが落ちているため、ホームページ・サーバ・メール等を使用することができません。復旧次第、東北の地すべり地形分布図等の GIS データを公開できるようにします。

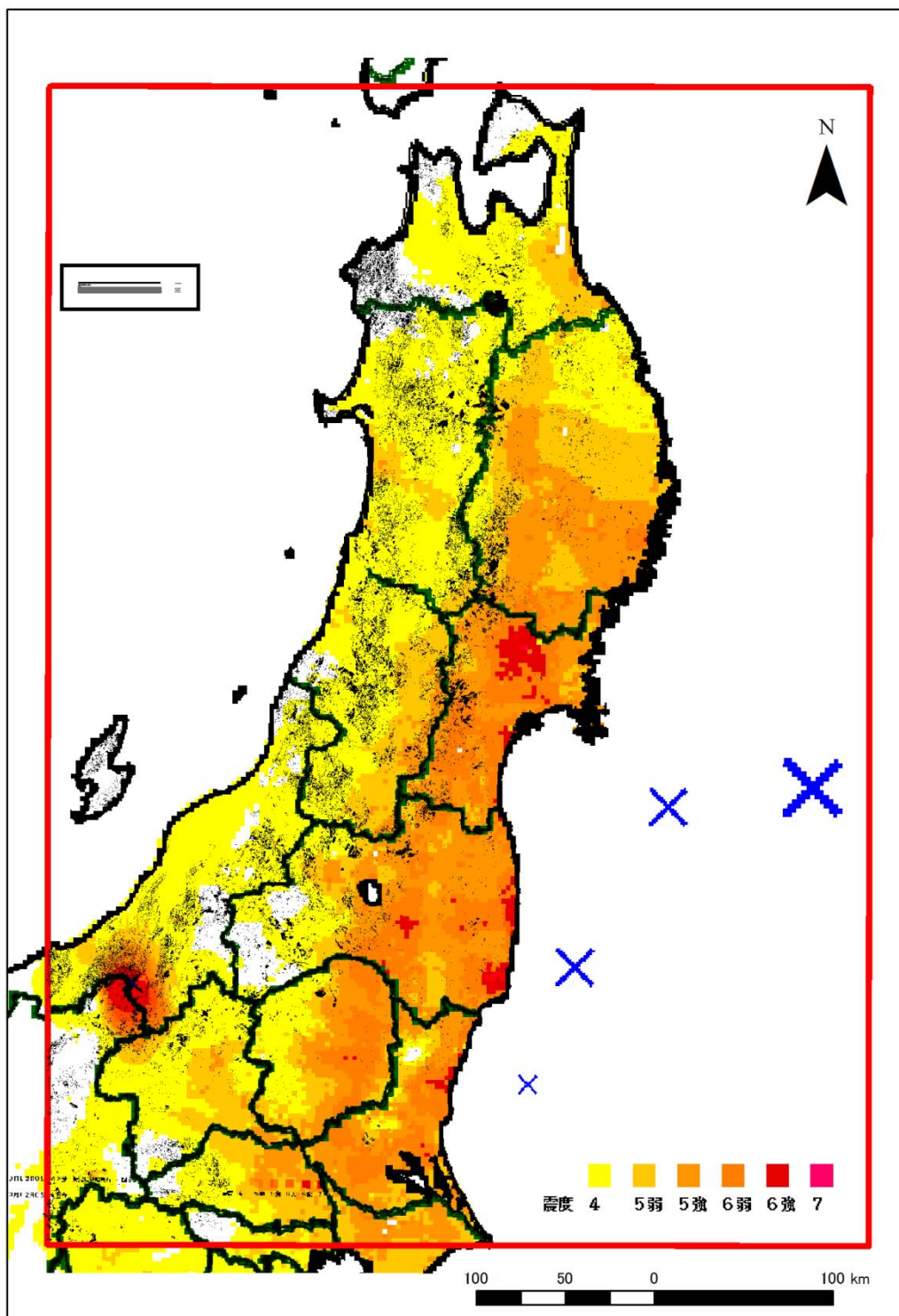
(データ等の問い合わせ: [sdoshida@bosai.go.jp](mailto:sdoshida@bosai.go.jp)[復旧後], [doshidashoji@gmail.com](mailto:doshidashoji@gmail.com)[復旧前])



・図1 震度5弱以上のゆれを起こした地震震源位置(リスト参照)と地すべり移動体(赤色)との重ね合わせ。(0.11\_1426 三陸沖は M9.0 ですが、引用元の気象庁データを使用)



・ 図2 震度5弱以上のゆれを起こした地震による震度の強さ  
 気象庁 推進震度分布図: 震度5弱以上の図を, 「乗算」重ね合わせて表示



・図 3 図 2 に地すべり地形分布図(地すべり移動体のみ)を重ね合わせ. 地すべり移動体は黒色で表示.