

# 第60回（2021年度）

## (公社)日本地すべり学会 研究発表会および現地見学会

### ポスターセッション 発表者マニュアル

#### 【 目 次 】

1. ポスターセッションの概要	1
2. LINC Biz登録	2
3. LINC Bizログイン	3
4. ポスターセッションの準備、展示について	4
5. ポスターセッションのコアタイムについて	7
6. ポスターセッションの発表にあたっての留意点	8
7. ポスターセッションの発表者タイムスケジュール	8
8. 本資料に関するお問い合わせ先及び大会当日の緊急連絡先	9

令和3年9月3日

第60回研究発表会および現地見学会実行委員会

# 1. ポスターセッションの概要

例年、ポスターセッションは、開催会場での展示により、発表者皆様の技術紹介をお願いしておりますが、今年度は、オンライン開催となるため、新しい方法で開催致します。

- (1) ポスターセッションの発表形式としまして、今回は「LINC Biz」(図-1)を使います。LINC Bizの概要につきましては、紹介サイト「<https://getlincbiz.jp/>」を参照してください。
- (2) ポータルサイト (LINC Biz) にログインする際、ID、パスワードが必要となりますので、発表者及び参加者の皆さんへ事前 (9/3頃予定) にメールにてお知らせします。
- (3) ポスター等の展示物としては、「静止画像」(JPEG、PDF、PNG形式)、「動画」(MP4形式) 及び「音声」(MP4audio形式) をアップロードすることができます。ただし、「パワーポイント」(PPT形式) はアップロードすることができません。
- (4) 研究発表会開催 (9/15水曜) 前となる9月13日 (月) 9:00 (予定) より、参加者に対して展示物が公開可能となります。また、開催終了 (9/16木曜) 後の、9月17日 (金) 17:00 まで展示公開されております。
- (5) 大会期間中、コアタイムを設けて参加者を招待します。なお、各ポスターセッションに対するコアタイム (ビデオ会議) 時間につきましては、9/15水曜の13:00~14:00 (ポスターNo.1~16)、14:00~15:00 (ポスターNo.17~31) に分割します。
- (6) ポスターセッションの要旨は、講演予稿集に掲載致します (提出いただいたA4版1枚)。



図-1 LINC Bizの画面構成および用語

## 2. LINC Biz 登録 (ID、パスワード)

- 大会の参加者へは、9月3日（金）までにLINC Bizからの招待メール（図-2）が届きます。赤枠の招待リンクにアクセスをし、図-3の手順に従う登録を済ませて下さい。

注意)・招待リンクが無効の場合、大会事務局宛にご連絡ください。

- ・招待メールが通知されない場合、参加登録の際に登録されたメールアドレスに誤りがある可能性があります。お手数ですが、大会事務局までお問合せ下さい。

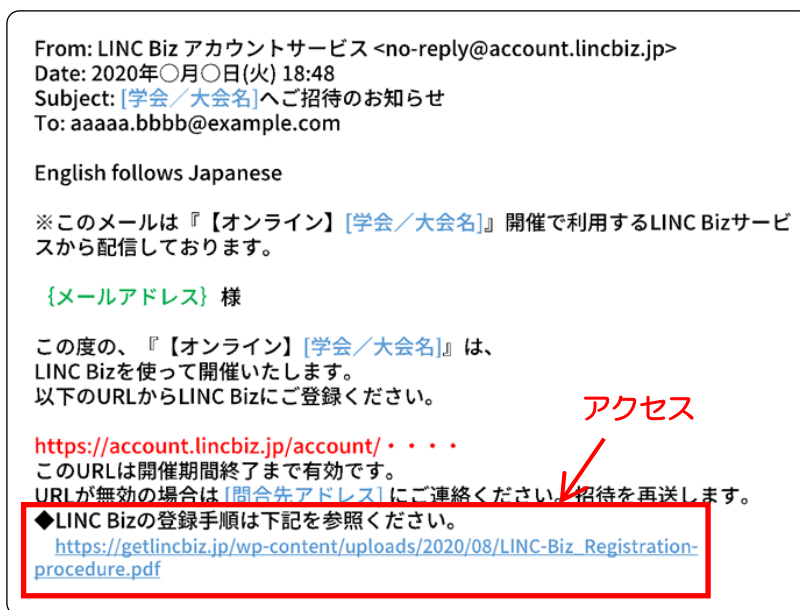


図-2 LINC Bizからの招待メール

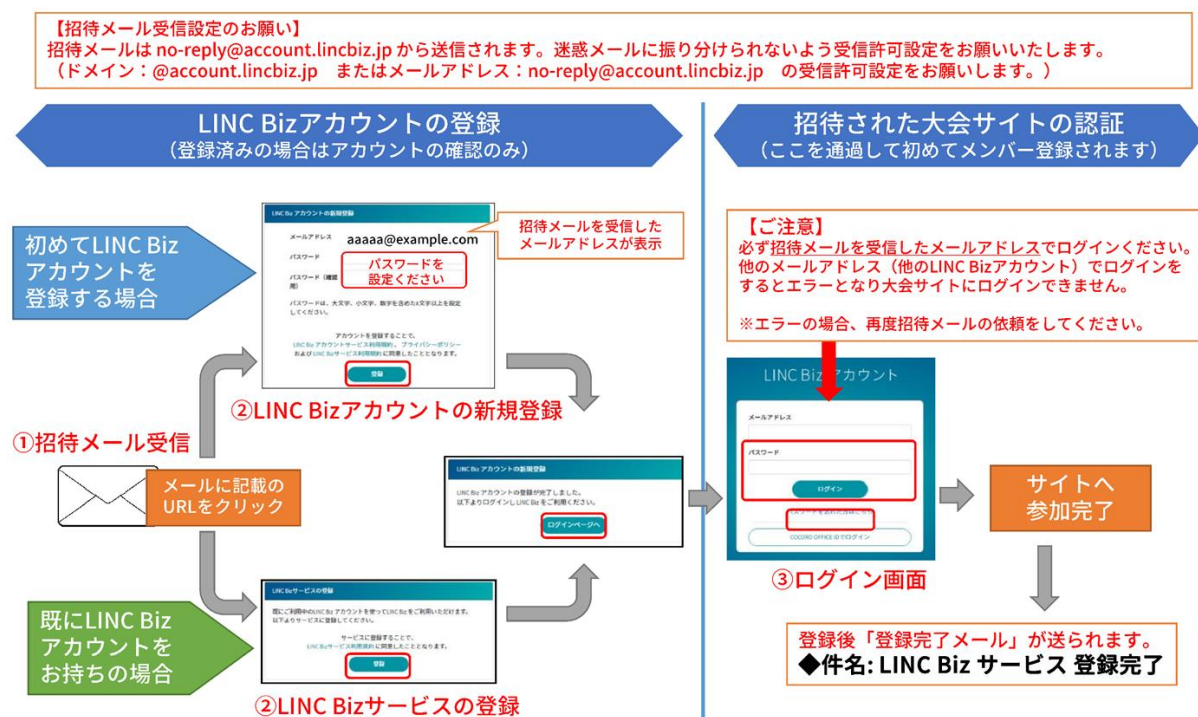


図-3 LINC Biz登録手順

### 3. LINC Biz ログイン

■ 登録完了後は、以下の方法で大会サイトにアクセスができます。

※登録完了後に送られる「LINC Bizサービス登録完了」メールのログイン、URLからもアクセス可能です。

- ① LINC Bizサイトにアクセス
- ② 画面右上のログインを選択



LINC Biz ホームページ <https://getlincbiz.jp/>

【登録完了メールからログインする場合】

件名：LINC Biz サービス 登録完了

サービスへの登録が完了しました。  
以下のURLよりログイン頂き、LINC Bizをご利用ください。

ログインURL：

[https://chat.lincbiz.jp/チームID\(a000000\)/...](https://chat.lincbiz.jp/チームID(a000000)/...)

モバイルアプリでのご利用など、ログインにチームIDが必要となる場合は下記のチームIDをご入力ください。

チームID：  
a000000

【ご注意】ポスターセッションは  
モバイルアプリのご利用はできません。

URLをクリック

- ③ ログイン



招待メールから登録した  
メールアドレスでログイン



登録完了メールが送られた  
メールアドレスでログイン

- ④ 所属チーム一覧から選択



大会サイト



図-4 LINC Bizログインの手順

## 4. ポスターセッションの準備、展示について

### 準備

- ポスター発表者は、事前にWeb上に、ポスター等の展示物をアップロードしていただきます。ポスター等展示物はPDF（複数ページも可）、JPEG、PNG等の形式で作成ください（JPEG、PNGのみサムネイルでも表示されます）。
- ポスターの形状は、パソコン、タブレット等の画面に合わせて横A4をお勧めします。
- 画像の解像度は、6048×4032pixel以内をお願いします。
- ポスター以外に、静止画、動画（MP4）、音声（MP4audio）をアップロードできます。提示ファイル数は指定しませんが、ポスターは必ず提示ください（枚数は任意）。ただし、ポスターを含め、トータルでの容量を100MB以下として下さい。
- パワーポイントはLINC Biz上では開けません（必要であれば、PDF化・JPEG化してください）。

表-1 投稿可能なファイルの制限事項

項目	内容
対応ファイル	PDF、静止画：JPEG、PNG、動画：MP4、音声：MP4 audio ※サムネイル表示はJPEG、PNGのみ対応 ※画像の解像度は6048 × 4032 pixel 以内
ファイル容量	1 ファイルあたり100MBまで。
投稿時の制限	1回の投稿で同時に5ファイルまでアップロード可能。 6ファイル以上の場合は、投稿を複数回に分けてください。
ダウンロード制限	パブリックチャンネル（ポスターチャンネル）にアップロードしたファイルはダウンロードできません。

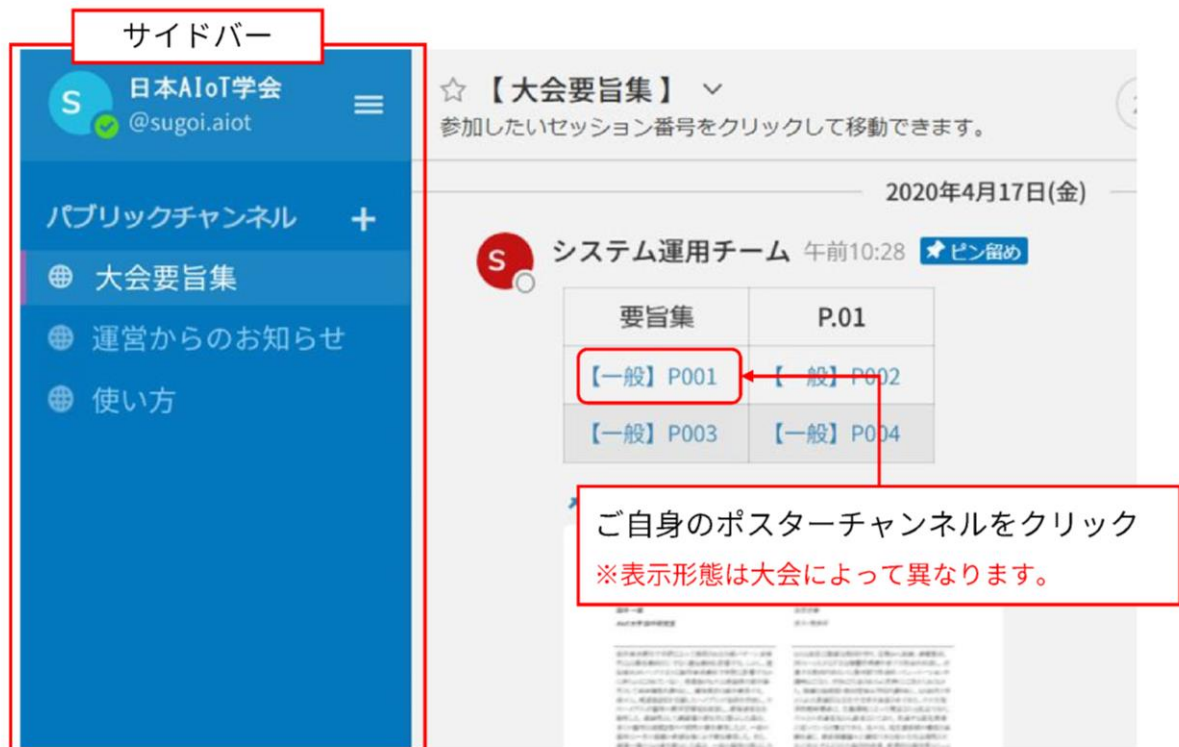
### 【注意事項】

- ※ プライベートチャンネル、ダイレクトメッセージにアップロードしたファイルはダウンロード出来ませんので 投稿の際はご注意ください。

### ポスター等の展示

- 事前にポスター等展示物をLINC Bizにアップロードいただくようお願いします。自分のポスターチャンネルへのアクセス方法は図-5を、アップロードの方法は図-6をそれぞれ参照ください。
- ポスター等展示物のアップロードは、大会の1週間前（9月6日(月)）から3日前（9月12日(日)）までをお願いします（大会当日のアップロードではありませんのでご注意ください）。
- ポスター等展示物の差し替えは、9月12日(日)まで可能です。
- 大会前の9月13日(月)より参加者に対してポスター等展示物が公開されます。参加者からの質問は、随時チャットに記入されます。ポスター等展示物の差し替えを行うと、チャットに書き込まれた「質問・コメント」が消去されてしまいますのでご注意ください。
- ポスター等展示物は、令和3年9月13日（月）9:00（予定）～17日（金）17:00の5日間となります。

- 参加者からのポスター等展示物のダウンロードはできません。

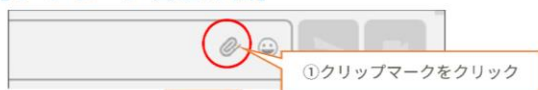


- ※ ログインすると発表者も参加者も「大会要旨集」が表示されます。
- ※ サイドバーから「運営からのお知らせ」「使い方」のチャンネルに移動できます。

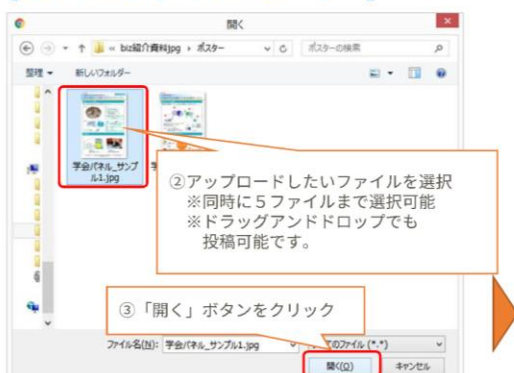
図-5 自分のポスターチャンネルへのアクセス

1. メッセージ書込み欄のクリップマークをクリック → システムファイルビューワーが開きます。
2. アップロードしたいファイルを選択します。
3. 「開く」ボタンをクリック → 投稿欄の下にファイルが表示されます。
4. メッセージの投稿ボタン を押します。  
※このときに書込み欄にコメントを入力すれば、ファイルと一緒にコメントも投稿できます。

【メッセージ書込み欄】



【システムファイルビューワー】



※1回の投稿で同時に5ファイルまでアップロード出来ませんが  
ファイルの表示順がある場合は、1ファイルずつ投稿ください。

【ポスターのアップロード完了】



図-6 ポスター等展示物のアップロード方法

- ポスター等展示のイメージを以下に紹介します。

画像ファイル（PDF形式）をクリックすると、ファイルの内容が拡大表示されます

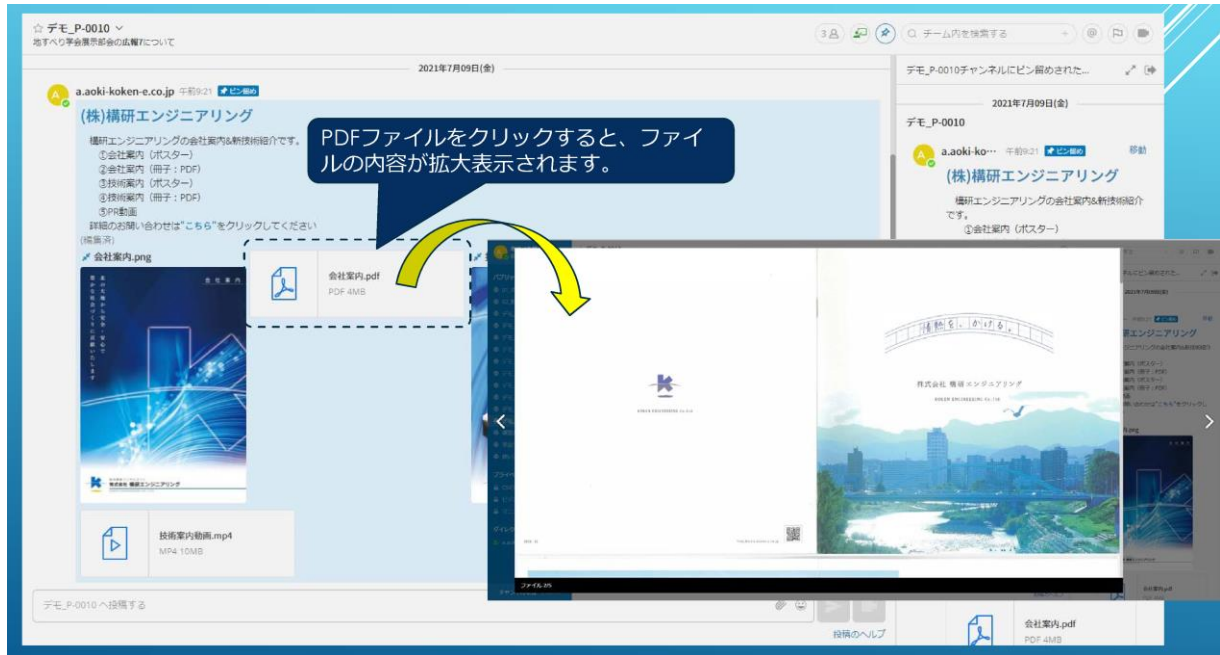


図-7 画像ファイル（PDF形式）

動画ファイル（MP4形式）をクリックすると、再生動画が表示されます。

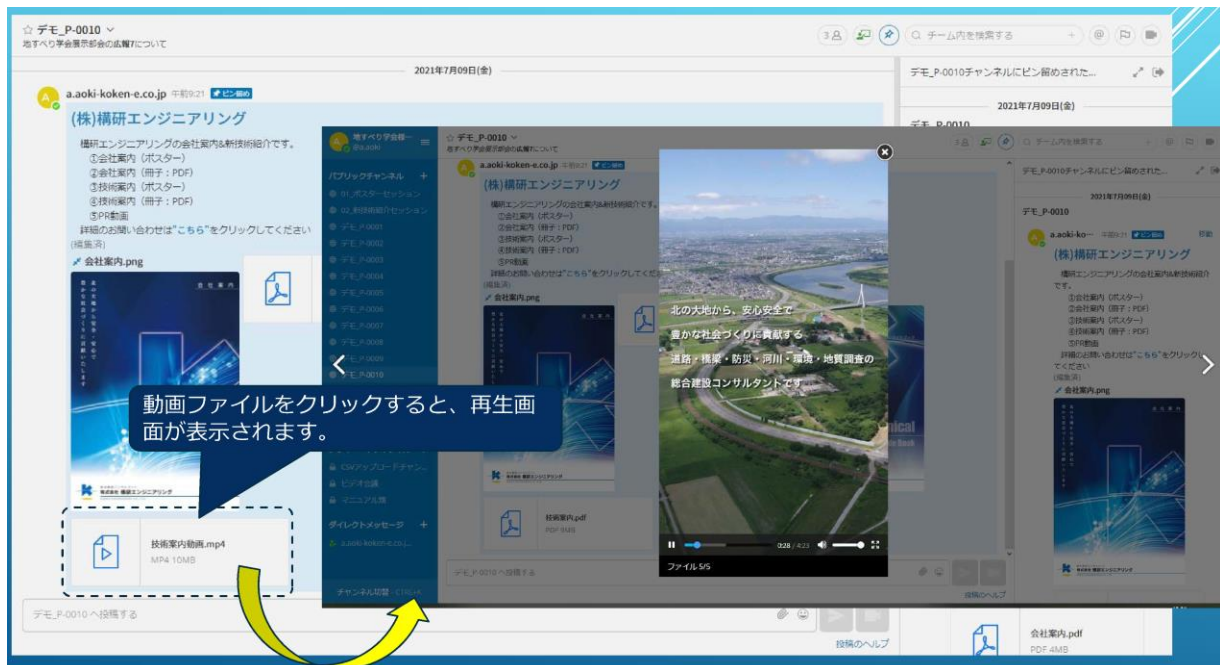


図-8 動画ファイル（MP4形式）

## 5. ポスターセッションのコアタイムについて

- 大会では、コアタイム（大会1日目 9月15日 13:00～15:00）を設けて、参加者を招待します。発表者は、コアタイムの間の対応をお願いします。基本的な割り振りは下記のようになります（参加者数により変更する可能性はありますが、交代での1時間程度を予定します）。

### コアタイムの割り振り

発表者 P.01～16 コアタイム 9月15日(水) 13:00～14:00

発表者 P.17～31 コアタイム 9月15日(水) 14:00～15:00

※時間10分前までには、スタンバイしていただくようお願いします。

- 質疑応答は音声/ビデオ会議およびチャット機能を利用して行います。
- 音声/ビデオ会議は、画面右下のビデオボタン（緑色）をクリックするとスタートします。音声/ビデオ会議では、PDFファイル等を会議資料として利用可能です。また、マイク機能により双方向の会話が可能となります。（図-9参照）
- 音声/ビデオ会議の付属機能として、会議のタイトル表示、共有資料表示、ホワイトボード機能、投票機能等がありますので適宜活用してください。
- 参加者からの質問は、随時チャットで記入されます。チャット上で、回答の書き込みも可能となりますので、適宜回答等の対応をお願いします（図-10参照）。掲載期間中、コアタイム以外でも、参加者からの質問やコメントは受け付けられますので、定期的に確認をするようお願いします。
- 掲載期間中、ポータルサイト（LINC Biz）は、企業展示会場（オンライン）も含め、終日開いております。
- コアタイム中のポスター等展示物の差し替えは、行わないようお願いします。

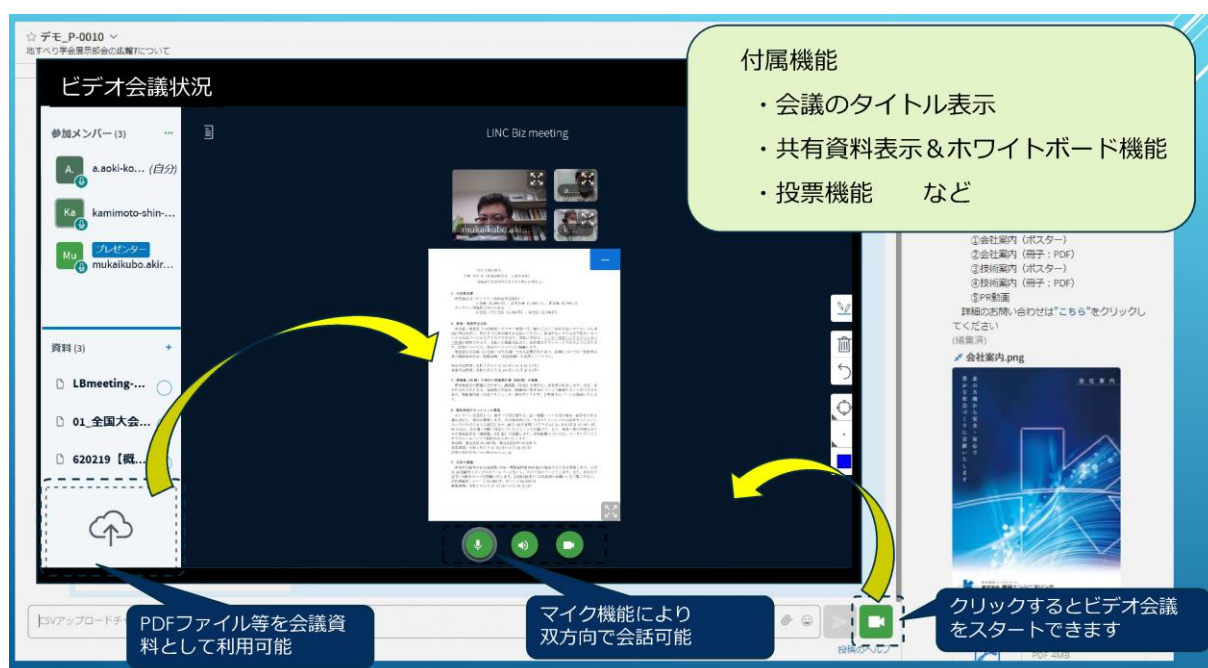


図-9 音声/ビデオ会議でのやりとり



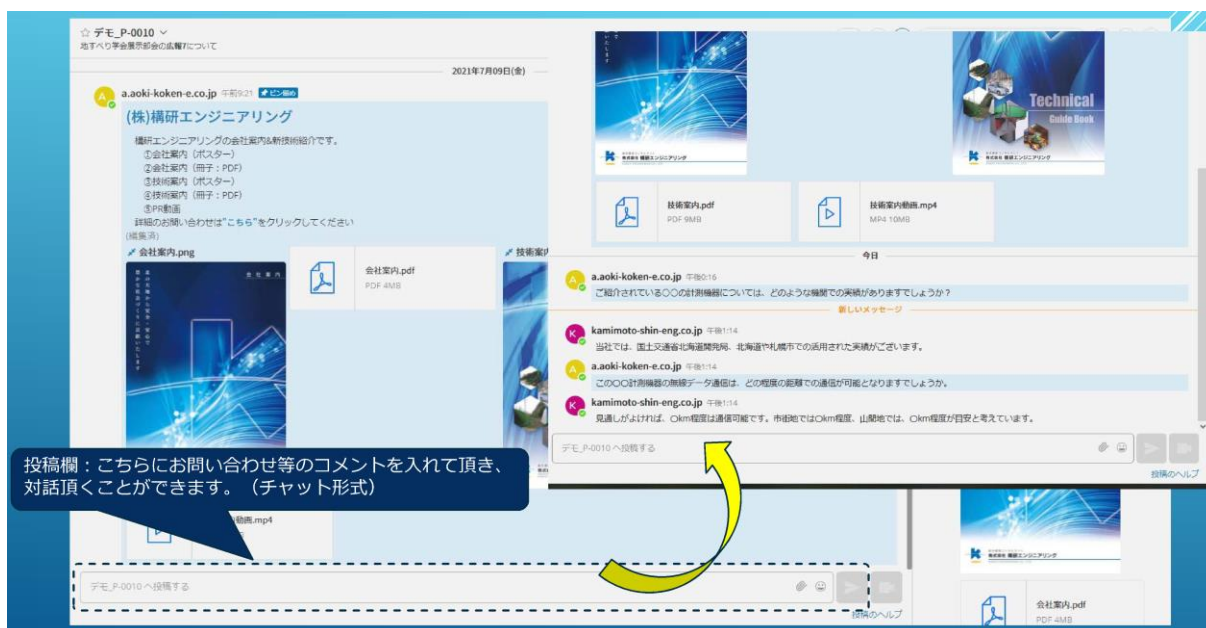


図-10 チャット機能でのやりとり

## 6. ポスターセッションの展示、発表にあたっての留意点

- 展示は、9月17日（金）17:00までとなります。それまでにチャットで受け付けている質問等への回答を必ず済ませるようお願いします。

## 7. ポスターセッションの発表者タイムスケジュール

- ポスターセッションの発表者タイムスケジュールを表-2のようになります。

表-2 発表者タイムスケジュール

日時	項目	補足
5月31日 ～6月28日	発表申込	申込時に講演要旨が必要
7月末	大会プログラム発表	（予定）
9月6日（月）	ポスターアップロード開始	
9月12日（日）	ポスターアップロード締切	以後ポスターの差替は原則不可
9月13日（月） ～9月17日（金）	参加者閲覧可能期間	随時、チャットの質問に回答
9月15日（水） 12：00～15：00	大会当日コアタイム	（交代制の予定）
9月16日（木）	大会期間	随時、チャットの質問に回答
9月17日（金） 17:00以降	ポスター回収	

## 8. 本資料に関するお問い合わせ先及び大会当日の緊急連絡先

- 本マニュアルに関するお問い合わせは、下記へお願いします。

### <お問い合わせ先>

- 担当者：(公社) 日本地すべり学会研究発表会及び現地見学会 事務局  
展示部会担当 向久保 晶
- e-mail：jisuberi2021e@civitec.co.jp

- 大会当日の9月15日(水)～16日(木)における緊急時の連絡は、下記へお願いします。

### <緊急連絡先>

- 担当者：(公社) 日本地すべり学会研究発表会及び現地見学会 事務局  
展示部会担当 青木 淳
- TEL：080-2863-6530
- e-mail：jisuberi2021e@civitec.co.jp

注意) 上記の緊急連絡先 (TEL) は、大会当日以外ではご利用なされないようにお願いします。

—以 上—