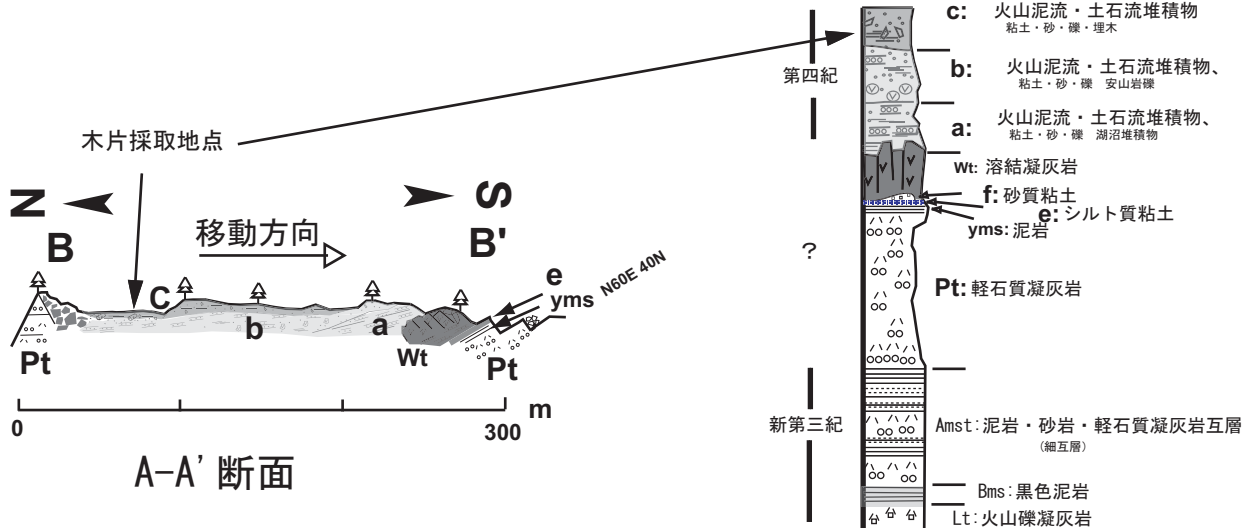


荒砥沢ダム上流大規模地すべりの陥没帯を埋める土石流堆積物の年代測定結果

千葉則行 (東北工業大学) 阿部真郎 (奥山ボーリング株式会社)
 佐藤 剛 (帝京平成大学)
 (社) 日本地すべり学会岩手・宮城内陸地震緊急調査団

荒砥沢上流大規模地すべり移動体に見られる陥没帯中の土砂に埋設されている木片の年代測定を行ってその結果を得た。
 今後、本地すべりの履歴や、火山および地震活動と地すべりの関連性などの研究に有意義な資料となろう。
 ここに速報として掲載する。



荒砥沢ダム周辺の地質概要

露頭観察結果より作成 (阿部)

木片採取地点



年代測定方法：放射性炭素年代測定 (AMS測定)
 測定番号：IAAA-80688
 試料名：08071602
 測定者：(株) 加速度分析研究所

年代測定結果：39,690 ± 300 yrs BP



年代測定木片の採取位置